



Enseignement d'exploration E² « Espace & Explorations »



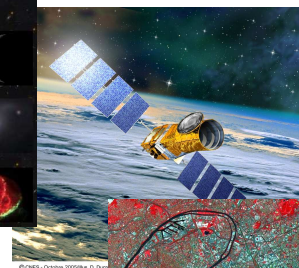
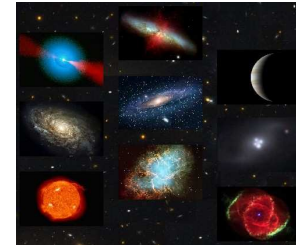
Un projet pluridisciplinaire :

- Français,
- Philosophie,
- Economie,
- Anglais,
- Histoire / Géographie,
- Mathématiques,
- Physique,
- SVT,
- Sciences de l'Ingénieur,
- Autres langues étrangères



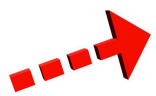
autour de **thèmes de l'Espace**, comme par exemple :

- La cosmologie, la naissance de l'Univers,
- L'eau sur Terre et dans l'Univers,
- Images satellites et développement durable,
- Missions spatiales et vols habités,
- Applications spatiales (GPS,...)



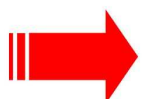
autour de **compétences transversales**, du socle commun :

- Savoir rechercher des informations et identifier les sources
- Savoir analyser un document et/ ou des données
- Savoir rédiger une synthèse / un compte-rendu
- Avoir une démarche expérimentale et/ ou d'investigation
- Savoir exploiter, traiter des données
- Savoir communiquer : écrit et oral ...



autour de **l'orientation et de l'ambition scolaire** :

- Promouvoir toutes les filières
(les métiers dans le spatial ou dans les applications spatiales sont très divers)
- Poursuite d'études en Première, Terminale, et supérieur à connotation « Espace »



au travers d'**activités spécifiques** :



Projets de fin d'année : sur un sujet en lien avec le domaine spatial
Recherches d'informations - Rapport écrit - Présentation orale



Sorties / Ateliers scientifiques : Observation de la Terre - Astronomie
En collaboration avec la **Cité de l'Espace**.

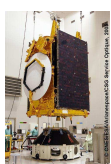


Journées d'intégration : Pic du Midi
Visite du Pic du Midi et des installations scientifiques



Greenhouse in space : "une serre dans l'espace"

projet organisé par l'**ESA (Agence Spatiale Européenne)** permettant à des centaines d'élèves de nationalités différentes de communiquer avec la station internationale ISS et de comparer leurs données au sol avec celles prises dans la station. Ce projet regroupe des professeurs de SVT et des professeurs d'Anglais car les conférences sont en majorité en anglais.



Visites d'entreprises / Partenariat : dans le domaine spatial
En particulier Astrium, Thales Alenia Space, le CNES