

# JUNTOS por LA ESCUELA INCLUSIVA

  @EducationFrance

 Ministère de l'Éducation nationale  
Liberté • Égalité • Fraternité  
REPUBLIQUE FRANÇAISE

La « Escuela inclusiva » en  
el instituto La Fontaine

# Los diferentes dispositivos de inclusión en Francia



<p><i>¿ Qué medida especial ?</i></p>	<p><b>El « PAI » :</b> <i>Proyecto de acogida individualizado</i></p>	<p><b>El « PPS » :</b> <i>Proyecto personalizado de escolarización</i></p>	<p><b>El « PAP » :</b> <i>Plan de acompañamiento personalizado</i></p>	<p><b>El « PPRE » :</b> <i>Programa personalizado de éxito educativo</i></p>
<p><i>¿ A quién se le solicita ?</i></p>	<p><i>Al médico escolar o al director de la escuela/del cole / del instituto</i></p>	<p><i>A la familia quien tiene que entrar en contacto con la MDPH (Casa para Discapacitados), con la ayuda del profesor referente</i></p>	<p><i>El equipo educativo puede proponer esta ayuda o la familia puede pedírsela</i></p>	<p><i>Al director de la escuela / del cole/ del instituto</i></p>
<p><i>¿ Para quién ?</i></p>	<p><i>Enfermedades crónicas de intolerancia alimentaria, alergias...</i></p>	<p><i>Alumno con necesidad especial</i></p>	<p><i>Dificultades de aprendizaje</i></p>	<p><i>Alcance insuficiente de algunos conocimientos y competencias</i></p>

# *El acompañamiento de los alumnos con necesidades especiales en el instituto : el papel esencial de los « AESH »*



Los "AESH" (Acompañantes para alumnos con necesidades especiales) representan la "ayuda humana". Están cargados de favorecer la autonomía del alumno con necesidades especiales. Pueden actuar de manera individual, de manera mutualizada o colectiva.

# *El acompañamiento de los alumnos con necesidades especiales en el instituto : el papel esencial de los « AESH »*

*→ En 2020-2021, 6 alumnos en el instituto benefician de un AESH en todas las clases o una parte de sus clases.*

*→ En 2020-2021, 2 AESH trabajan con estos alumnos en el instituto.*

# *El acompañamiento de los alumnos con necesidades especiales en el instituto : el papel esencial de los « AESH »*



*Acompañan a los alumnos en diferentes tareas en clase:*

- Les ayudan en la concentración y en el estímulo*
- Les ayudan reformulando las consignas durante las actividades y las evaluaciones*
- Les ayudan explicándoles las lecciones*
- Les ayudan escribiendo las lecciones*
- Etc...*

# *El instituto La Fontaine en el corazón del « PIAL » (= Reagrupación inclusiva de Acompañamiento Localizado)*



*Desde la vuelta escolar 2020-2021*

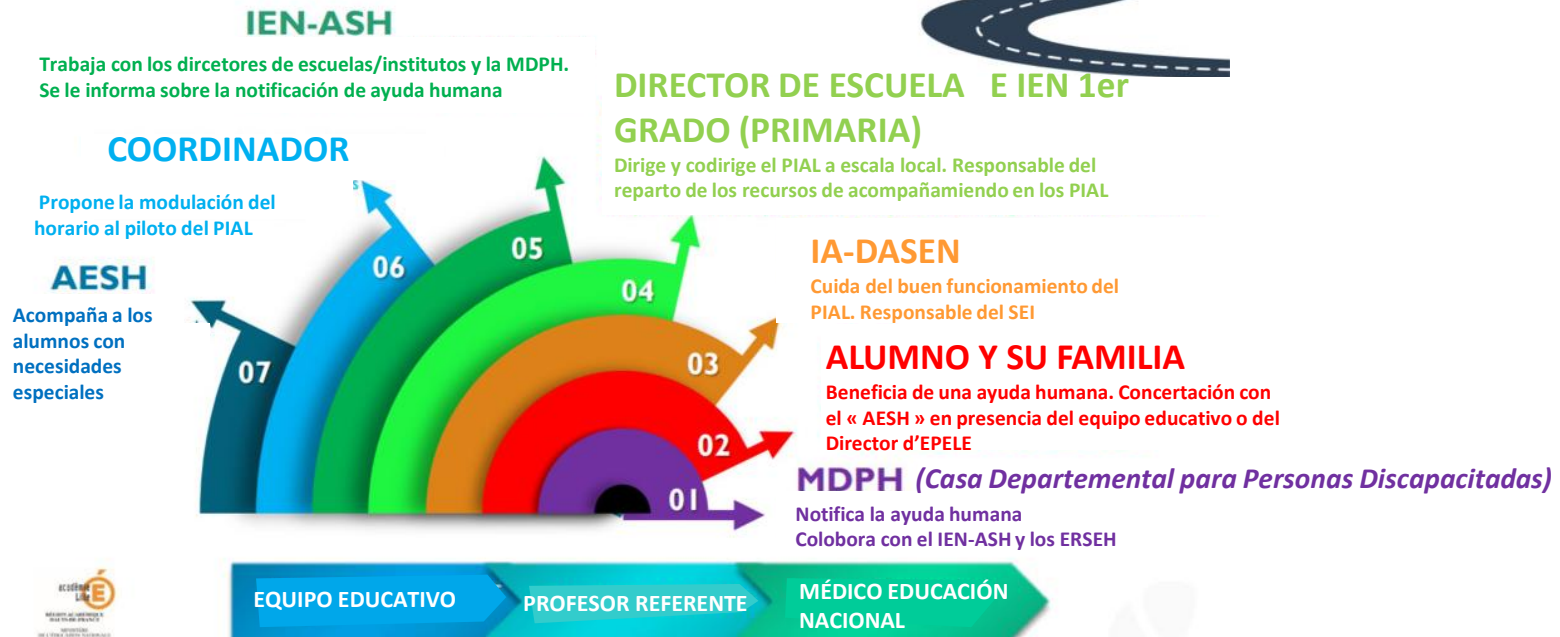


*Nueva organización favoreciendo la coordinación de los recursos entre escuelas primarias, coles e institutos de un mismo sector. El objetivo es ayudar de cerca a los alumnos con necesidades especiales (ayudas humanas, pedagógicas, educativas e incluso, terapéuticas) con el objetivo de una mejor toma en cuenta de sus necesidades.*

- La Señora Demelin « Piloto » del PIAL*
- La Señora Raguet « Coordinadora » del PIAL*

# El instituto La Fontaine en el corazón del « PIAL » (= Reagrupación inclusiva de Acompañamiento Localizado)

## Los diferentes actores del PIAL



Participan en el análisis de las necesidades de los alumnos + implementan las respuestas apropiadas